



ADVANCED FLUID
MANAGEMENT SOLUTIONS

RAASM S.p.a.

Via Marangoni 33, 36022

S. Zeno di Cassola (VI) Italy

Tel. +39 0424 570891

info@raasm.com

art. 7871201.3000

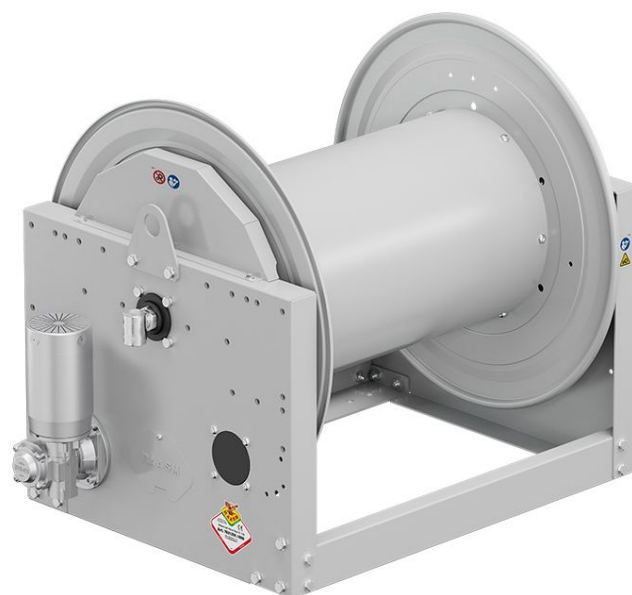
Avvolgitubo con motore elettrico 24 V DC in acciaio verniciato, s. 700 per olio e affini, 150 bar, senza tubo. Larghezza tamburo 690 mm. Entrata-uscita G 1" (f)

SETTORI DI UTILIZZO

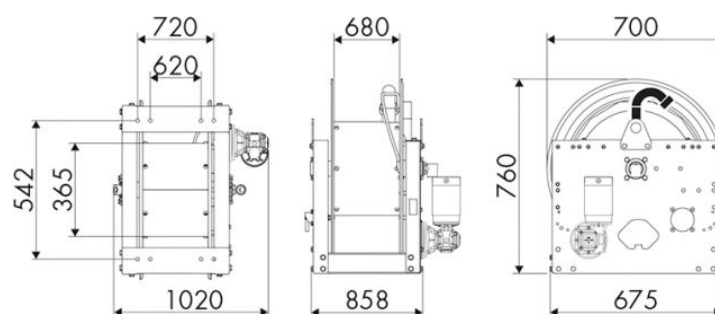
Industria manifatturiera, Industria mineraria, Navale e offshore, Trasporti ferroviari

CARATTERISTICHE

Pressione	150 bar
Tip. Fluido	oli ed affini
Snodo	acciaio zincato
Guarnizioni	Viton®
Tipologia	elettrico 24 V DC
Materiale	acciaio verniciato
Raccordi	-
Tubo	-
ø e lunghezza tubo	-
Entrata	G 1" (f)
Uscita	G 1" (f)
Passaggio	acciaio zincato



DIMENSIONI D'INGOMBRO (mm)



CAPIENZA AVVOLGITUBO

ø 3/8"	ø 1/2"	ø 3/4"	ø 1"	ø 1,1/4"	ø 1,1/2"	ø 2"
550 m	350 m	244 m	134 m	84 m	75 m	43 m